

ካብ መንበሪ ፍቓድ ዝሓዘ ናብ ዜጋ ናይ ድረቸሰደን/Drechtsteden!



ናይ መንበሪ ፍቓድ ተዋሃቡኒ ኣሉ ከምእውን ኣብ AZC (Azielzoekerscentrum / ማእከል ሓተቲ ዕቑባ) ይጽበይ ኣለኹ።

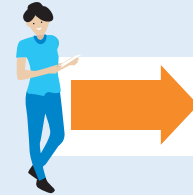
ናብ ሓዲኦም ናይ ድረቸሰደን/Drechtsteden ከተማ ቤት ምኽሪታት ከምዝዛወር ተነጋሩ።

ምስ COA፣ እቲ ናይ ድረቸሰደን/Drechtsteden ማእከራዊ ግልጋሎት ማእከራዊ ሓገዥን (SDD) ብዛዕባ ናብ ድረቸሰደን ምምጻእ ናይ ዲጂታል ዝርርብ ገይረ

መዓልቲ ምስፋር፡ ንዝውውሪዎ ዝኸውን ኩሎም መሰረታዊ ነገራት ንከመዓራርይ ቆጻሮ ኣለኹ።

እቲ ማእከራዊ ሰራሕተኛ ንተግባራዊ ሕቶታይ ሓቢዙ። እቲ ዝከበረሉ ከተማ ቤት ምኽሪ ንክፈልጥ ሓገዥ ረኹበ።

እቲ SDD (ማእከራዊ ግልጋሎት) ንቶም ዝተወሰኑ ወጻኢታይ ከምዝኸፈሉ የረጋግጹ።



ናብ ሓዲኦም ናይ ድረቸሰደን/Drechtsteden ይዘዋወር ኣለኹ

እቲ ኣብ ከተማይ ዝርከብ ጉጅብ ናይ ማእከራዊ ከባቢ ኣብ ዘድለየሉ ኣዋን ተወሳኺ ሓገዥ ሂሱኒ



ብዛዕባ ናይ ምምህራይ መንገዲን ከምእውን ናይ ውልቀይ Inburgering en Participatie plan (ናይ ምውህሃድን ተሳትፎን ንድፊ) ዝርርብ ገይረ።

ነቲ ናይ እንኳዕ ደሓን መጻእካ ፕሮግራም ዕውት ብዝኸኸን ኣገባብ የካይድ ኣለኹ

ብቲ ናይ እንኳዕ ደሓን መጻእካ ፕሮግራም ደጅምር ከምእውን ምስቲ SDD ሰፊሕ ናይ ቅበላ ቃለ-መጠንቲ ይገብር

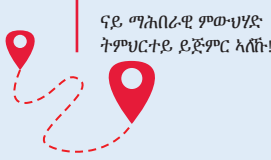
ምስቲ SDD ናይ መጀመሪ ቃለ-መጠንቲ ኣለኒ (ሓፊሻዊ ቅበላ ናይ እንኳዕ ደሓን መጻእካ ፕሮግራምንbroad)



ብዛዕባ ናይ ገንዘብ ጉዳይተይ ምስቲ SDD ዝርርብ ገይረ።

ኣብቲ SDD ዝርከብ ናይ ሸቕሊ ዕዳጋን መደብ ተሳትፎን ይከታተል ኣለኹ ከምእውን ናይ ተሳትፎ ሓብ መንገዲ ይከታተል ኣለኹ

- BI route + ፍልጠት ናይ ማእከረሰብ ዳታ
- Education route/ናይ ትምህርቲ መንገዲ + ፍልጠት ናይ ማእከረሰብ ዳታ
- Z-route + ፍልጠት ናይ ማእከረሰብ ዳታ



ናይ ማእከራዊ ምውህሃድ ትምህርቲ ደጅምር ኣለኹ!



ኣብ ማእከረሰብ ዳታ ተዋሃሂደን ባዕለይ-ዝኸእልኩን ኮይን ኣየ!

ነቲ ናይ ማእከራዊ ምውህሃድ ሓሊፊ ኣለኹ ከምእውን ዲፕሎማይ ከርከብ ኣየ ወይ ናይ ትምህርቲ መንገዲ ናይ መወዳእታ ቃለ-መጠንቲ ከገብር ኣየ



ነቲ ናይ ማእከራዊ ምውህሃድ ፈተና ይወስድ ኣለኹ



ድረቸሰደን/Drechtsteden ማእከራዊ ግልጋሎት

- ኣቕራቢ ቋንቋ
- ማእከራዊ ምምህር
- ማእከል ሓተቲ ዕቑባ/ማእከላይ ኤጀንሲ ንቅበላ ሓተቲ ዕቑባ