

# Expertisecentrum Seksualiteit, Sekswerk en Mensenhandel

---

FOT BW&O

7 december 2023

Regiocoördinator mensenhandel Marcus de Koning-Man

Aandachtsfunctionaris mensenhandel Wendy Stout



Onderdeel van  
Stichting Humanitas



Hulpverlening



Ontmoeting



Stichting Humanitas

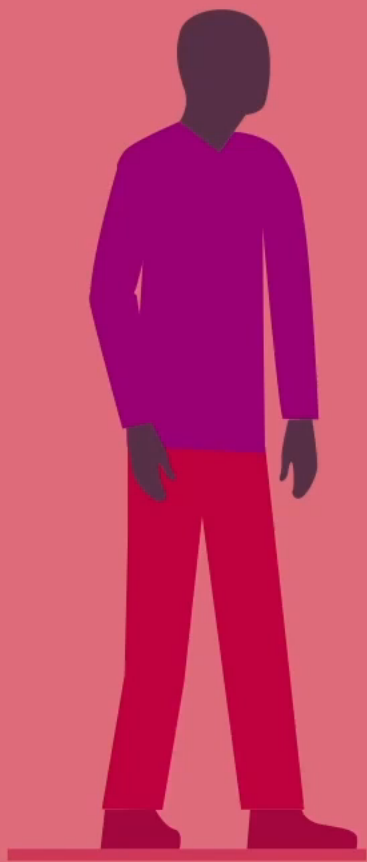


Voorlichting



Opvang

- Mensen die met seks geld verdienen
- LHBTI+ personen
- Mensen die leven met hiv
- Slachtoffers van mensenhandel



# Mensenhandel (samengevat)

Er is sprake van mensenhandel als **iemand geld verdient** door een ander te **dwingen te werken, seks te hebben** of om **strafbare feiten** te plegen.

De dwang bestaat uit bijvoorbeeld bedreiging, geweld, chantage, misleiding of machtsmisbruik. De dwang kan ook subtiel zijn.

## 3 elementen:

- 1) Handeling
- 2) Dwangmiddel
- 3) Financieel gewin



# 4 vormen en heel veel verschillende doelgroepen

- Seksuele uitbuiting
- Criminele uitbuiting
- Arbeidsuitbuiting
- Gedwongen orgaanverwijdering

# casus

---

Meisje 17 jaar, contact via Insta, ontmoeting, 2<sup>e</sup> ontmoeting seks en dit is gefilmd, waarna meisje wordt gechanteerd en in hotel met andere man moet afspreken (waar seks tegen betaling plaatsvindt). School maakt zich zorgen en meldt bij ESSM. ESSM gaat in gesprek en betreft AVIM. Zaak loopt, meisje (inmiddels 19) zit op veilige plek.



# Signalen en focuspunten

## **Criminele uitbuiting**

Er wordt gebeld door iemand van de gemeente (Aandachtsfunctionaris Mensenhandel) n.a.v. een prostitutiecontrole op een huisadres.

De woning wordt gesloten op last van de burgemeester (i.v.m. overlast en signaal naar de buurt).

Er wordt aan het ESSM gevraagd of wij contact kunnen leggen met bewoner van het pand om te achterhalen wat er allemaal speelt.

Is er sprake van slachtofferschap?

# Slachtoffer, en dan?

## **Criminele uitbuiting**

In beeld als dader/crimineel gedrag vs uitbuiting.

Mogelijkheid tot doen van aangifte (drugsschuld)?

Kwetsbare positie en dwangmiddelen (o.a. geweld).

Praten justitie vs gevolgen 'straat'

## **Juridisch**

- AVIM
- Gemeente
- Woningcorporatie

## **Hulpverlening**

- Opvang
- Antes (verslavingszorg)
- Bewindvoering
- Woonbegeleiding / Begeleid Wonen



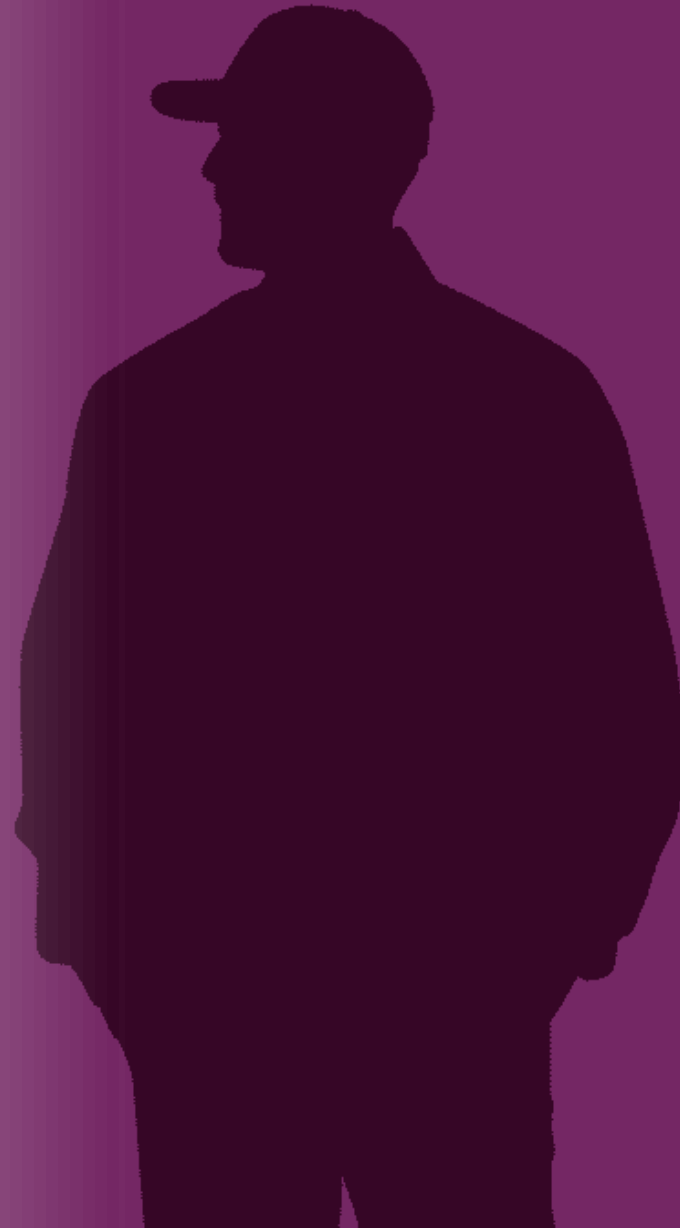
# Gevolgen van mensenhandel

## **Criminele uitbuiting**

- Verhaal niet durven doen
- Aangemerkt worden als dader (niet als slachtoffer gezien worden)
- Dubbel slachtofferschap
- Risico op herhaling

# Risicofactoren; wie is extra kwetsbaar?

- Eerder slachtoffer van (seksueel) geweld
- LVB
- Leeftijd 12-24
- Afkomstig uit multiprobleem-of gebroken gezinnen
- Laag zelfbeeld
- Voorgeschiedenis van geweld of trauma / jeugdhulpverleningsverleden
- Vluchteling/ongedocumenteerd/arbeidsmigrant zijn
- LHBTI+
- Schulden en verslaving



# Hoe komen we in contact met slachtoffers?

- Bewustwording creëren
- Signaleren en melden van anderen

*Slachtoffers melden zichzelf niet*

- Veldwerk (on- en offline)
- Ketenpartners



# Meldpunt, zorgcoördinatie en regiocoördinatie

Sparren bij signalen  
(vermoedelijke)  
mensenhandel,  
eventueel anoniem

Veiligheid, opvang  
en voorzieningen  
regelen

Netwerkopbouw

Informatie & advies

Voorlichten over  
strafrechtelijke en  
verblijfsrechtelijke  
procedure

Bewustwording

Laagdrempelig in  
contact met  
(vermoedelijk)  
slachtoffer

Gespecialiseerd  
advocaat

Doorontwikkeling

Langdurige  
betrokkenheid

Inzet  
gespecialiseerde  
hulp

Complexe  
casuïstiek

